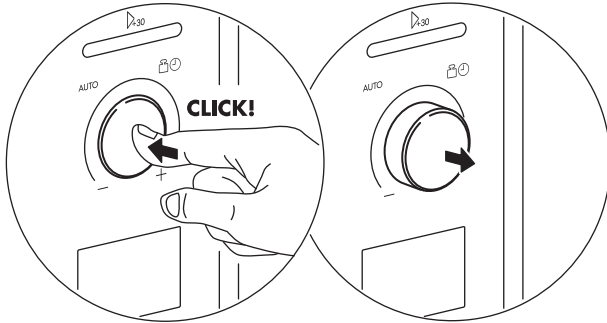


4. USO DEL HORNO MICROONDAS

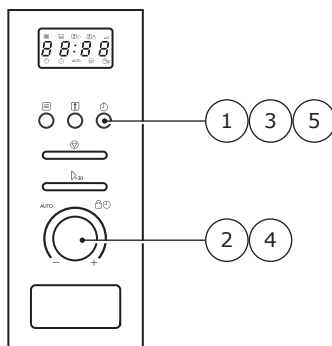
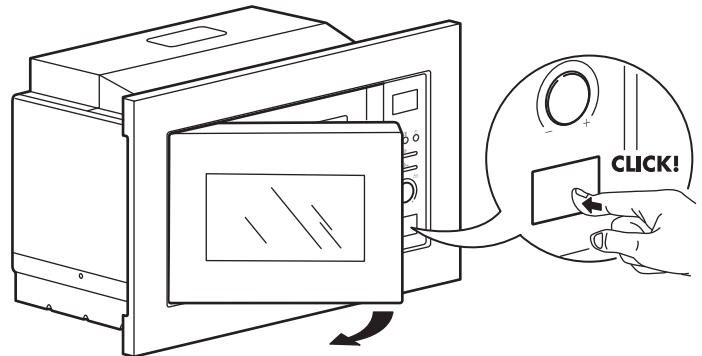
USO DE LA MANILLA

Para utilizar la manilla de selección, presiónela hacia adentro y ella saltará.



ABRIR LA PUERTA

Pulse el botón para abrir la puerta.



AJUSTE DEL RELOJ

Cuando el horno microondas esté conectado la pantalla mostrará "0:00", el timbre sonará una vez.

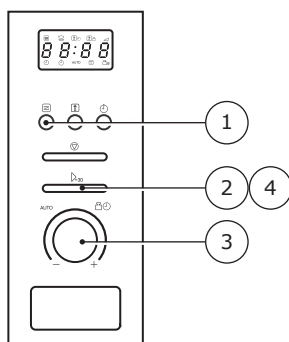
1. Pulse **Temporizador/Reloj de cocina** dos veces para seleccionar la función del reloj, los dígitos de la hora parpadearán.
2. Gire la manilla para ajustar los dígitos de la hora, debe introducirse un número entre 0 y 23.
3. Pulse **Temporizador/Reloj de cocina**, los dígitos de los minutos parpadearán, los dígitos de la hora se iluminarán.
4. Gire la manilla para ajustar los dígitos de los minutos, debe introducirse un número entre 0 y 59.
5. Pulse **Temporizador/Reloj de cocina** para terminar el ajuste del reloj, : parpadeará.

Nota: Durante el proceso de ajuste del reloj, si no pulsa **Temporizador/Reloj de cocina** para confirmar en un minuto, el horno volverá automáticamente al estado anterior.

FUNCIÓN DE BLOQUEO PARA NIÑOS

Bloqueo: En modo de espera, pulse **Detener/Limpiar** durante 3 segundos, se oír un largo "pitido" que indica el inicio del estado de bloqueo para niños y la pantalla mostrará [] o la hora actual.

Quitar bloqueo: En estado de bloqueo, pulse **Detener/Limpiar** durante 3 segundos, se oír un largo "pitido" que indica que el bloqueo se ha quitado.



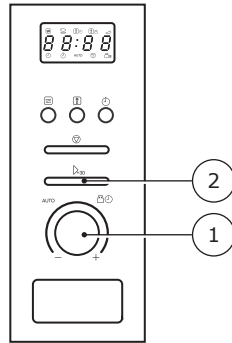
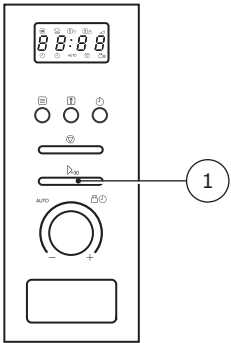
COCINA EN MICROONDAS

1. Pulse **Microondas** una vez, la pantalla mostrará **80** parpadeando. Pulse **Microondas** repetidamente o gire la manilla para elegir la potencia necesaria.
2. Luego pulse **Inicio/+30 S** para confirmar el nivel de potencia seleccionado.
3. Gire la manilla para ajustar el tiempo de cocina entre 0:05 y 95:00.
4. Pulse **Inicio/+30 S** de nuevo para empezar a cocinar.

Nota: Las medidas de tiempo al girar la manilla son las siguientes:

0---1 minuto	: 5 segundos
1--- 5 minutos	: 10 segundos
5---10 minuto	: 30 segundos
10---30 minuto	: 1 minuto
30---95 minuto	: 5 minutos

Alternativa de inicio rápido 1 Alternativa de inicio rápido 2



Alternativa de inicio rápido 1

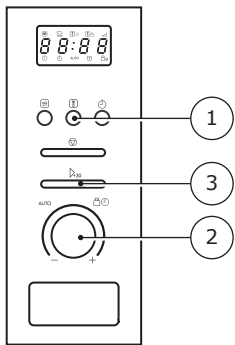
1. En modo de espera, pulse **Inicio/+30 S** para empezar a cocinar a máxima potencia durante 30 segundos, cada nueva pulsación incrementará en 30 segundos el tiempo de cocinado hasta los 95 minutos.

Alternativa de inicio rápido 2

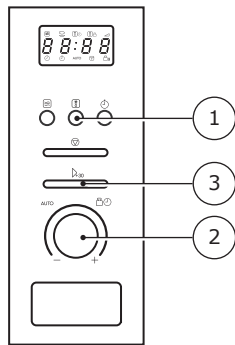
1. En modo de espera, gire la manilla a la derecha para ajustar el tiempo.
2. Pulse **Inicio/+30 S** para empezar a cocinar a máxima potencia.

Nota: En estado de microondas o tiempo de descongelado, cada pulsación de **Inicio/+30 S** incrementa en 30 segundos el tiempo de cocinado.

Descongelar por peso



Descongelar por tiempo



Descongelar por peso

1. Pulse **Peso/Tiempo Descongelado** una vez, y el horno mostrará **dEF1**.
2. Gire la manilla para seleccionar el peso de la comida entre 100 y 2000 g.
3. Pulse **Inicio/+30 S** para empezar a descongelar.

Descongelar por tiempo

1. Pulse **Peso/Tiempo Descongelado** dos veces, y el horno mostrará **dEF2**.
2. Gire la manilla para seleccionar el tiempo de descongelado. El tiempo máximo es de 95 minutos.
3. Pulse **Inicio/+30 S** para empezar a descongelar.

El producto le pedirá que dé la vuelta a la comida una vez transcurrido la mitad del tiempo seleccionado para descongelar. Abra la puerta y dé la vuelta a la comida, cierre la puerta y pulse **Inicio/+30 S** para seguir descongelando.

Temporizador de cocina

1. Pulse **Temporizador/Reloj de cocina** una vez, la pantalla mostrará **00:00**, el indicador del reloj se iluminará.
2. Gire la manilla para introducir el tiempo necesario. (El tiempo máximo ajustable es de 95 minutos.)
3. Pulse **Inicio/+30 S** para confirmar el ajuste, el indicador del reloj parpadeará.

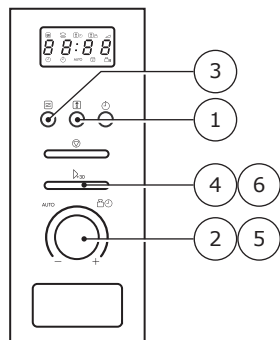
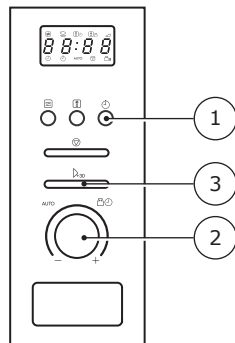
Cuando se alcance el tiempo, el indicador del reloj se apagará y el timbre sonará 5 veces.

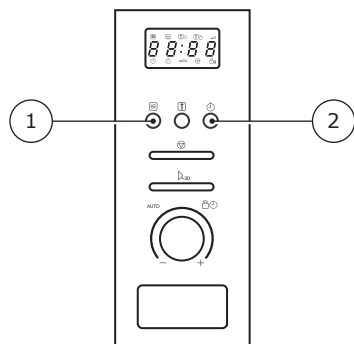
El producto puede configurarse de modo que realice múltiples etapas de cocinado, descongelado seguido de recalentado:

Cocinado multi-sección

1. Pulse **Peso/Tiempo Descongelado** dos veces, y el horno mostrará **dEF2**.
2. Gire la manilla para seleccionar el tiempo de descongelado.
3. Pulse **Microondas** una vez, la pantalla mostrará **80**, pulse repetidamente el botón o gire la manilla para establecer la potencia de microondas deseada.
4. Pulse **Inicio/+30 S** para confirmar el ajuste de potencia.
5. Gire la manilla para seleccionar el tiempo de cocinado.
6. Pulse **Inicio/+30 S** para empezar a cocinar.

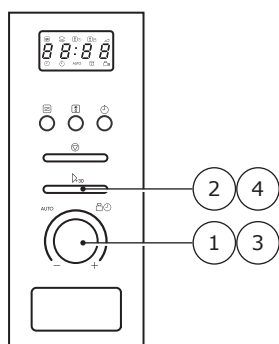
El producto le pedirá que dé la vuelta a la comida una vez transcurrido la mitad del tiempo seleccionado para descongelar. Abra la puerta y dé la vuelta a la comida, cierre la puerta y pulse **Inicio/+30 S** para seguir descongelando. El timbre sonará de nuevo al comenzar el segundo cocinado. Cuando el cocinado termine, el timbre sonará cinco veces.





Función de información

1. En estado de cocinado de microondas, pulse **Microondas**, la potencia actual se mostrará durante 3 segundos.
2. En estado de cocina, pulse **Temporizador/Reloj de cocina** para saber la hora del día, la hora se mostrará durante 3 segundos.



Menú automático

1. Gire la manilla "" a la izquierda para elegir el menú, y se mostrará desde **A-1** a **A-8**.
2. Pulse **Inicio/+30 S** para confirmar el tipo de comida seleccionado.
3. Gire la manilla "" para elegir el peso por defecto de la gráfica del menú.
4. Pulse **Inicio/+30 S** para empezar a cocinar.

MENÚ	PESO	PANTALLA
A-1 Pizza	200 g	200
	400 g	400
A-2 Carne	250 g	250
	350 g	350
	450 g	450
A-3 Verduras	200 g	200
	300 g	300
	400 g	400
A-4 Pasta	50 g (con 450 g de agua fría)	50
	100 g (con 800 g de agua fría)	100
A-5 Patatas	200 g	200
	400 g	400
	600 g	600
A-6 Pescado	250 g	250
	350 g	350
	450 g	450
A-7 Bebidas	1 vaso (120 ml)	1
	2 vasos (240 ml)	2
	3 vasos (360 ml)	3
A-8 Palomitas	50 g	50
	100 g	100

Nota: Los tipos de comida también pueden encontrarse en la etiqueta en el interior de la puerta.